

浸漬と蒸気の両洗浄が可能なハイエンドモデル  
設置面積わずか14m<sup>2</sup>\*

\*従来機NVD-10Eに比べ8%減少(排気ユニット含む)

## ハイブリッド真空脱脂洗浄装置

# Hi NVD-10



ハイブリッド洗浄

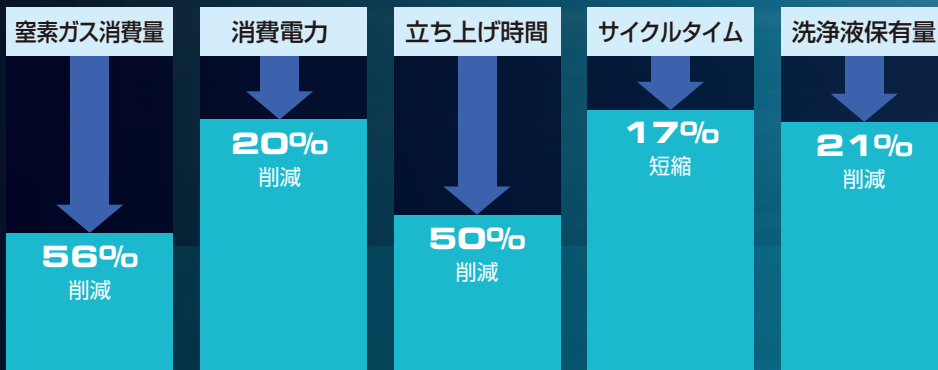


より速く!  
よりエコロジーに!

洗浄性が高く、環境負荷が低い炭化水素系洗浄剤を使用した、ハイブリッド真空脱脂洗浄装置

## ハイブリッドで強力洗浄

蒸気洗浄とシャワー洗浄を組み合わせたハイブリッド洗浄により深穴形状などの洗浄液が届きにくいワークの洗浄に効果を発揮



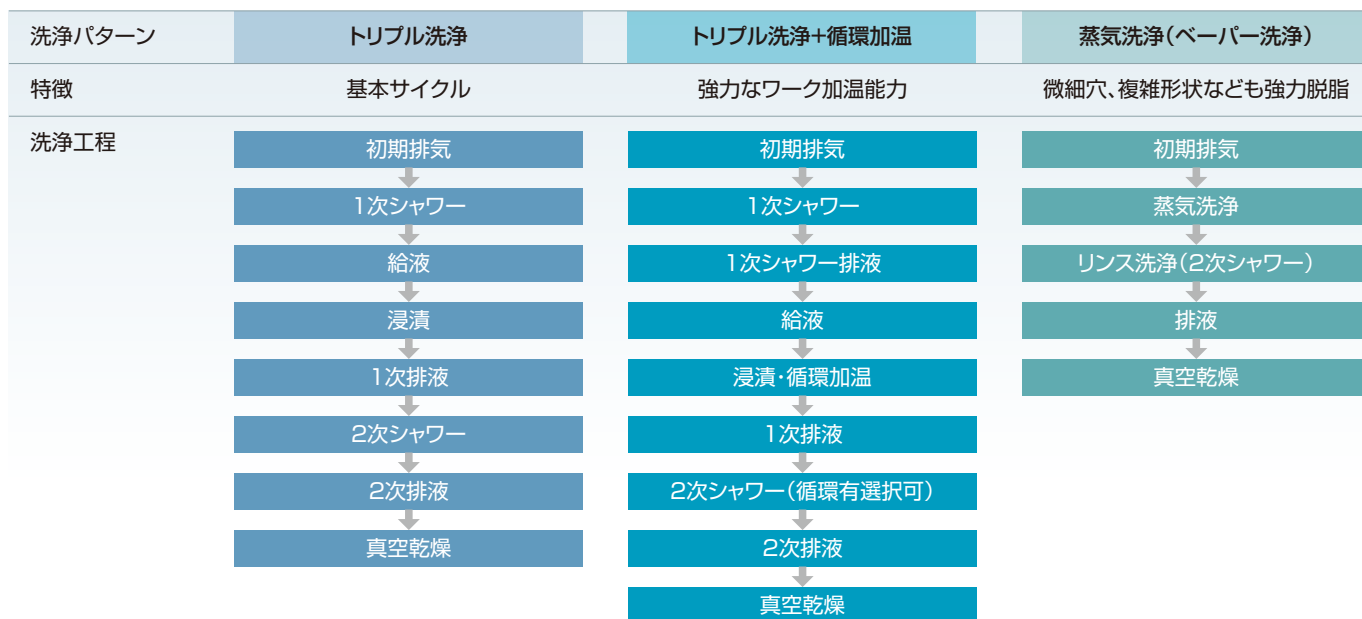
使いやすくスッキリとしたデザイン

ガンメタリックにナチレッドがアクセント  
操作ボタン類も小扉内に格納し  
スタイリッシュさと機能を両立

シャワー・浸漬用循環ポンプを増設することで洗浄力を大幅に強化

※データはすべて当社従来機 NVD-10Eとの比較

基本洗浄フロー



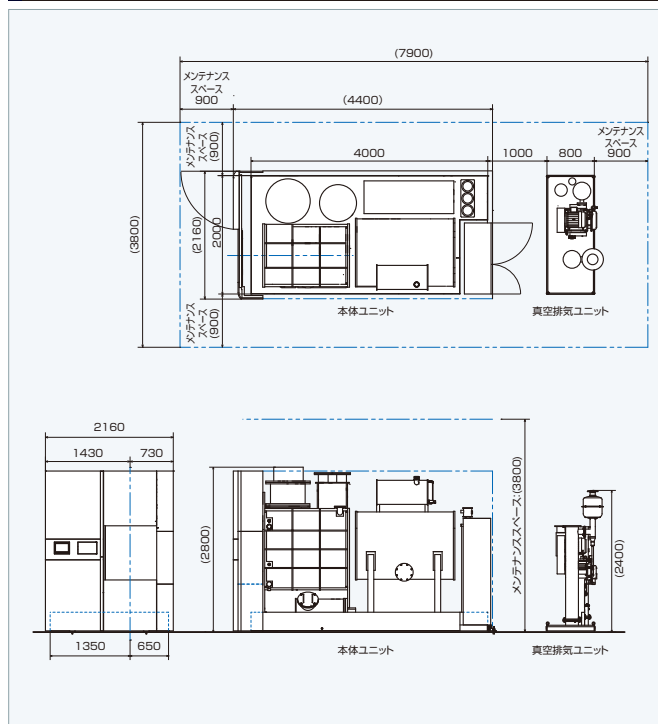
基本仕様

有効寸法	幅760mm×長さ1220mm×高さ760mm(トレイ厚み含む)
搬送高さ	FL+1000mm
処理重量	最大1000kg/GROSS CHARGE(蒸気洗浄 400kg)
洗浄時間	約25分(基本設定)
洗浄液保有量	炭化水素系溶剤(第三石油類) 1500L
熱媒体油保有量	熱媒体油(可燃性液体類又は第四石油類) 500L

ユーティリティ

電力	内訳	電力	AC200V 3φ
		容量	72.45kW
		電気ヒータ	60kW
		真空ポンプ	5.5kW
		洗浄液循環ポンプ	0.75kW
		シャワー・浸漬用循環ポンプ	3.7kW
		熱媒体油循環ポンプ	1.5kW
		制御装置	1.0kW
工業用水	圧力	0.1~0.15MPaG	
	水温	32℃以下	
	供給量	約160L/min	
窒素ガス	圧力	0.4~0.5MPaG	
	純度	99%以上	
	消費量	約3Nm <sup>3</sup> /ch	
圧縮空気	圧力	0.4~0.5MPaG	
	消費量	約1Nm <sup>3</sup> /ch	
ローディング	本体	10TON	
	真空排気ユニット	1TON	

寸法図



www.nachi-fujikoshi.co.jp

サーモテック事業部 富山県滑川市大掛176 〒936-0802 Tel:076-471-2981 Fax:076-471-2988

本社 Tel:03-5568-5111 Fax:03-5568-5206 東京都港区東新橋1-9-2 汐留住友ビル17F 〒105-0021  
 富山事業所 Tel:076-423-5111 Fax:076-493-5211 富山市不二越本町1-1-1 〒930-8511

東日本支社 Tel:03-5568-5291 Fax:03-5568-5292  
 中日本支社 Tel:052-769-6823 Fax:052-769-6828  
 東海支店 Tel:053-454-4160 Fax:053-454-4845  
 西日本支社 Tel:06-7178-5107 Fax:06-7178-5110

CATALOG NO. 5419

2018.12.V-MD-MIZUNO